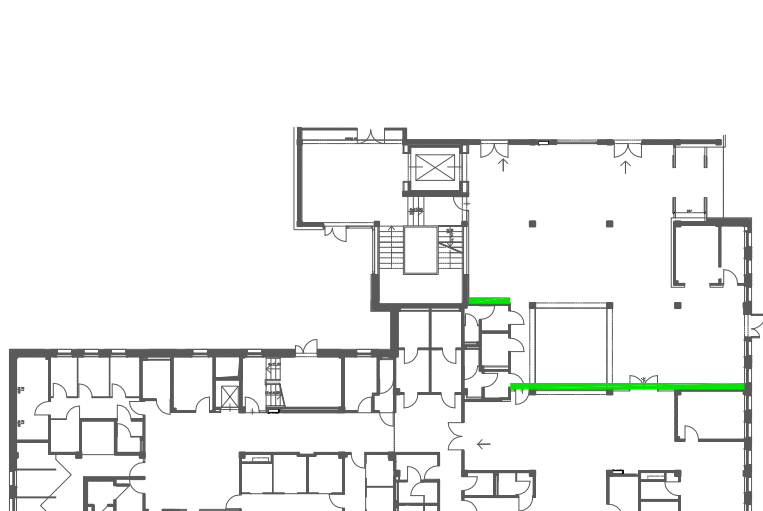


WYSOKI PARTER 1500



NISKI PARTER 1500

- 1 LACI BEL RAL 9010
- 2 SZKŁO
- 3 STAŁ NIERDZEWNA SZLIŃCOWANA
- 4 TYNK WAPNIENO - CEMENTOWY / GŁAZ GIPSOWA / MALOWANE 2X FARBĄ LATERSOWĄ W KOLIBRZE RAL 9002
- 5 DREWNO
- 6 TERENAL PITEK
- 7 STAŁ MALOWANA PROSZKOWO RAL 9002
- 8 ZABUDOWA G-K KOLOR RAL 9002
- 9 PŁYTA HPL KOLOR RAL 9000
- 10 BETON ARCHYTEKTURALNY

**WIDOK 5**

**SOSAK & SOSAK**  
BIURO ARCHITEKTÓW

Fachowa i inżynierska Spółka Ogólnoparowa ul. Szpitalnej 5 w Wysokim Mazowieckim  
wraz z udziałem dr. inż. Szymona Lepa

adres: ul. Szpitalnej 5, 15-200 Wysokie Mazowieckie

zajmowanie: Szpital Ogólny w Wysokim Mazowieckim, ul. Szpitalnej 5, 15-200 Wysokie Mazowieckie

branża: ARCHITEKTURA - WYKONCZBIENIE WNETRZ

Stan: STADIUM PROJEKT WYKONAWCZY

Skala: 1:25

projekt wykonany: mgr inż. Andrzej Szymański, inż. Szymon Lepa, ul. Szpitalnej 5, 15-200 Wysokie Mazowieckie

projekt opracowany: mgr inż. Andrzej Szymański, inż. Szymon Lepa, ul. Szpitalnej 5, 15-200 Wysokie Mazowieckie

projekt sprawdzony: mgr inż. Andrzej Szymański, inż. Szymon Lepa, ul. Szpitalnej 5, 15-200 Wysokie Mazowieckie

projekt zatwierdzony: mgr inż. Andrzej Szymański, inż. Szymon Lepa, ul. Szpitalnej 5, 15-200 Wysokie Mazowieckie

projekt wykonany: mgr inż. Andrzej Szymański, inż. Szymon Lepa, ul. Szpitalnej 5, 15-200 Wysokie Mazowieckie

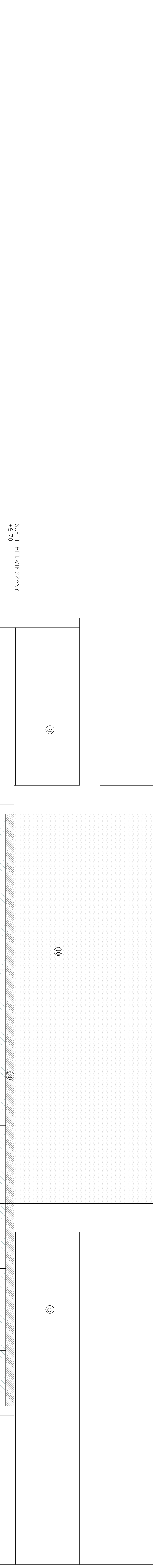
projekt sprawdzony: mgr inż. Andrzej Szymański, inż. Szymon Lepa, ul. Szpitalnej 5, 15-200 Wysokie Mazowieckie

projekt zatwierdzony: mgr inż. Andrzej Szymański, inż. Szymon Lepa, ul. Szpitalnej 5, 15-200 Wysokie Mazowieckie

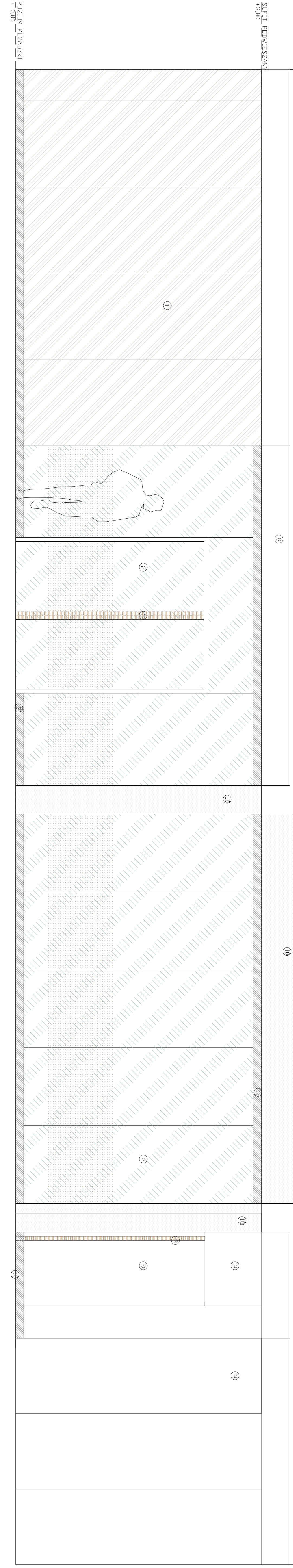
**W5**  
WYSOKI PARTER

PRAWA AUTORSKIE ZASTRZEŻONE

CZERWIEC 2016



SIFIT PODWIESZANY  
146,70



SIFIT PODWIESZANY  
130,00

WIDOK 5