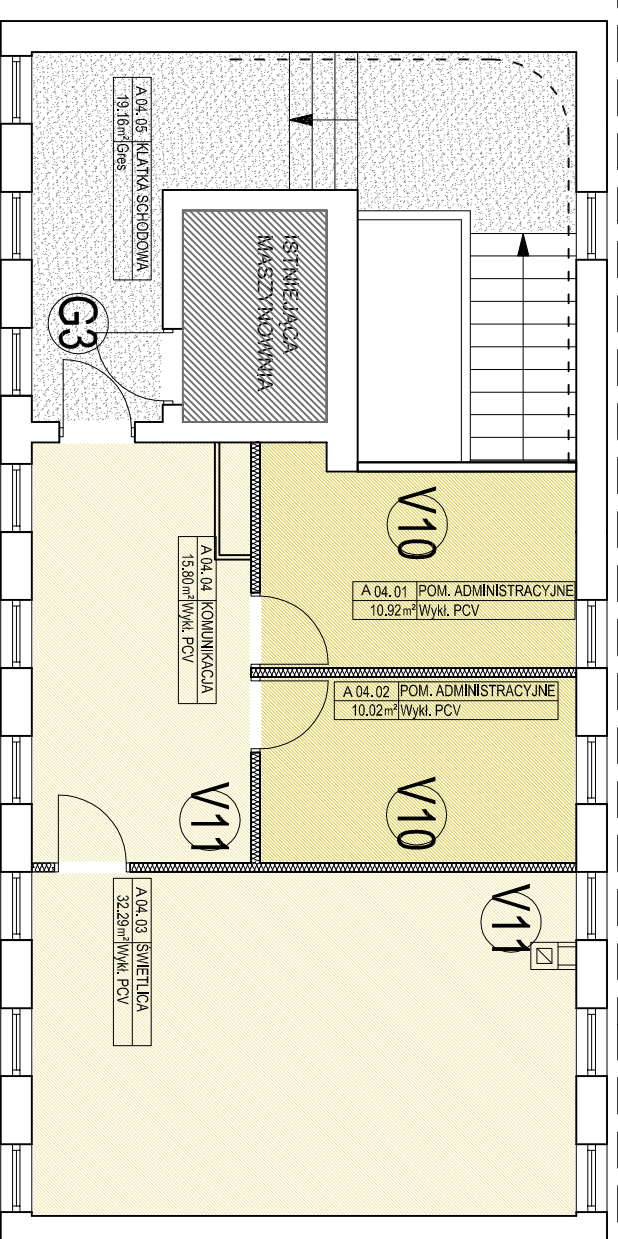


MODERNIZACJA



A

SYMBOL	TYP	KOLOR	WYMIARY (cm)
G1	GRES NOWA GALIA STONEWOOD	SW 03	9,7 x 59,7
G2	GRES NOWA GALIA ARTWOOD	ORANGE NATURA	15 x 60
G3	GRES NOWA GALIA GESSO	SZARY NATURA	59,7/29,7 x 59,7
G4	GRES TUBADZIN COLOUR POP	WHITE R.1	44,8 x 44,8
G5	GRES TUBADZIN TARTANY	TARTAN 7	33,3 x 33,3
G6	GRES TUBADZIN COLL	WHITE	44,8 x 44,8
G7	GRES TUBADZIN TARTANY	TARTAN 3	33,3 x 33,3
G8	GRES TUBADZIN TARTANY	TARTAN 11	33,3 x 33,3
G9	GRES TUBADZIN	GRAY R.1	44,8 x 44,8
V1	TARKETT ACCENT EVOLUTION	SPICE 3747 053	ROLKA
V2	TARKETT ACCENT EVOLUTION	KRAFT ORANGE 25028 014	ROLKA
V3	TARKETT ACCENT EVOLUTION	UNI 4611 008	ROLKA
V4	TARKETT IQ TORO SC	3093 576	ROLKA
V5	TARKETT ACCENT EVOLUTION	SPICE 3747 052	ROLKA
V6	TARKETT ACCENT EXCELLENCE 80	UNI 4601007	ROLKA
V7	TARKETT IQ TORO SC	3093 105	ROLKA
V8	TARKETT IQ TORO SC	3093 100	ROLKA
V9	TARKETT ACCENT EVOLUTION	SPAGHETTI 4610 003	ROLKA
V10	TARKETT ACCENT EXCELLENCE 80	KRAFT YELLOW	ROLKA
V11	TARKETT ACCENT EXCELLENCE 80	KRAFT BEIGE 25028 008	ROLKA
V12	TARKETT IQ TORO SC	3093 572	ROLKA
V13	TARKETT ACCENT EXCELLENCE 80	3751 031	ROLKA
V14	TARKETT ACCENT EXCELLENCE 80	UNI MINT 4601 003	ROLKA
V15	TARKETT ACCENT EXCELLENCE 80	VARO BEIGE 25027 004	ROLKA
V16	TARKETT IQ TORO SC	3093 107	ROLKA
V17	TARKETT ACCENT EXCELLENCE 80	YELLOW GREEN KRAFT 25026 006	ROLKA
V18	TARKETT ACCENT EXCELLENCE 80	DRAFT 4609 201	ROLKA
V19	TARKETT ACCENT EXCELLENCE 80	MATRIX 2 CARONAL BEB 3751 003	ROLKA
V20	TARKETT ACCENT EXCELLENCE 80	VARO YELLOW 25027 001	ROLKA
V21	TARKETT ACCENT EVOLUTION	UNI 4611 007	ROLKA
V22	TARKETT ACCENT EXCELLENCE 80	KRAFT BLUE GREEN 25026 015	ROLKA

POSADZKI PIĘTRA III

SOSAK & SOSAK
biuro architektoniczne

ul. Zwickelova 2, 169712 Olkava
tel. (89) 5240240, tel./fax (89) 5240202
sosak@ol.home.pl | www.sosakchic.pl

nazwa projektu: **Rozbudowa i modernizacja Szpitala Ogólnego przy ul. Szpitalnej 5 w Wysokiem Mazowieckiem wraz z ładowiskiem dla śmigłowców LPR.**

adres: ul. Szpitalna 5, 18-200 Wysokie Mazowieckie

zamawiający: Szpital Ogólny w Wysokiem Mazowieckiem, ul. Szpitalna 5, 18-200 Wysokie Mazowieckie

branża: ARCHITEKTURA - WYKONCZENIE WNIĘTRZ

STADIUM: PROJEKT WYKONAWCZY

temat: Posadzki piętra III

skala 1:100

projekt wykonał: mgr inż. arch. **STANISŁAW SOSAK** upr. bud. Nr 152/771 OL

członek izby architektów WMA-0024

mgr inż. arch. **ANNA DABROWSKA - SOSAK** upr. bud. Nr 141/877 OL

członek izby architektów WMA-0025

projekt opracował: mgr inż. arch. Agnieszka Żarejko

mgr inż. arch. Karolina Czyż

inż. arch. Stanisław Zygmunt Sosak

projekt sprawdził: mgr inż. arch. JERZY BOROWIK upr. bud. Nr 722/58 z art. 361

członek izby architektów WMA-0146

PRAWA AUTORSKIE ZASTRZEŻONE

P5
nr rysunku

CZERWIEC 2016