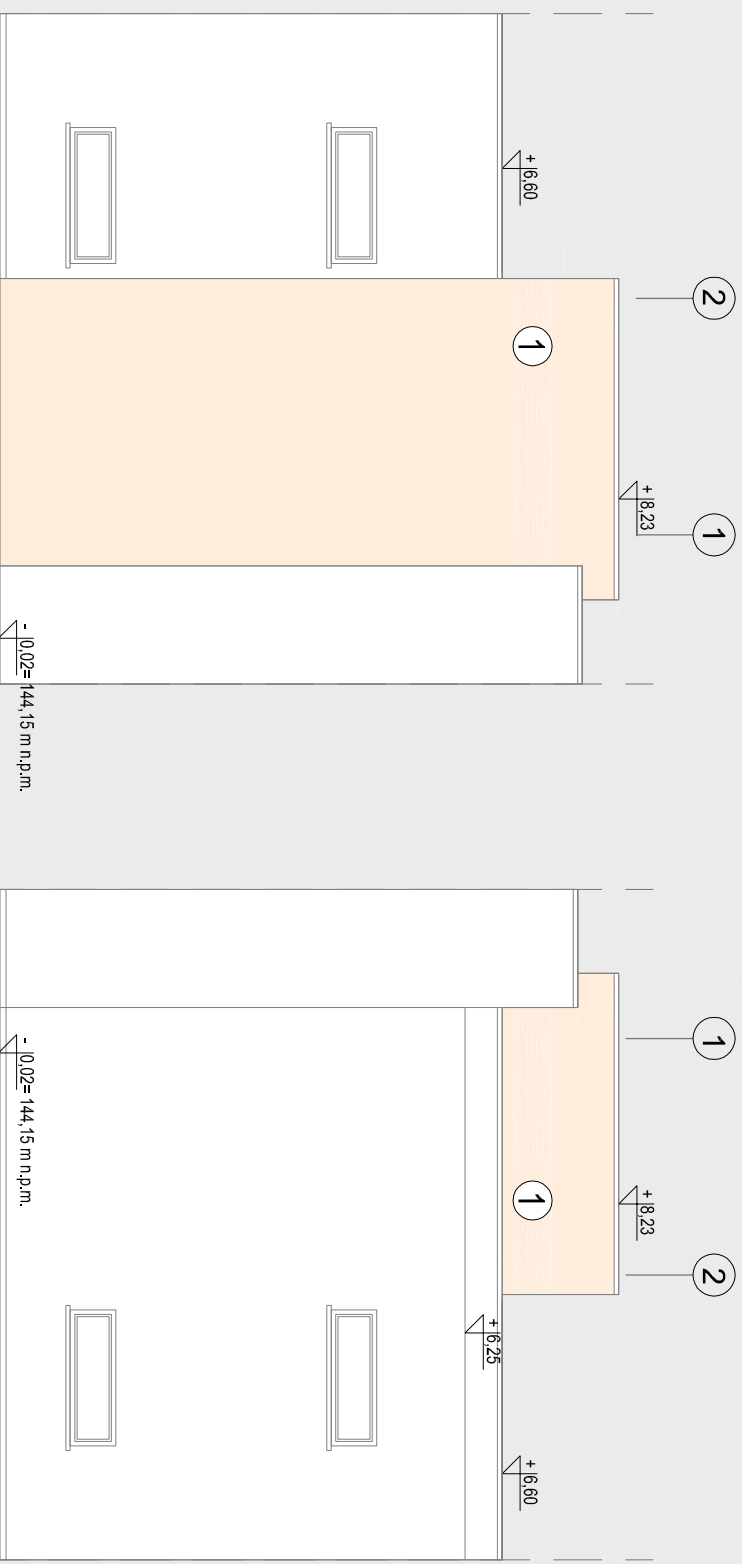
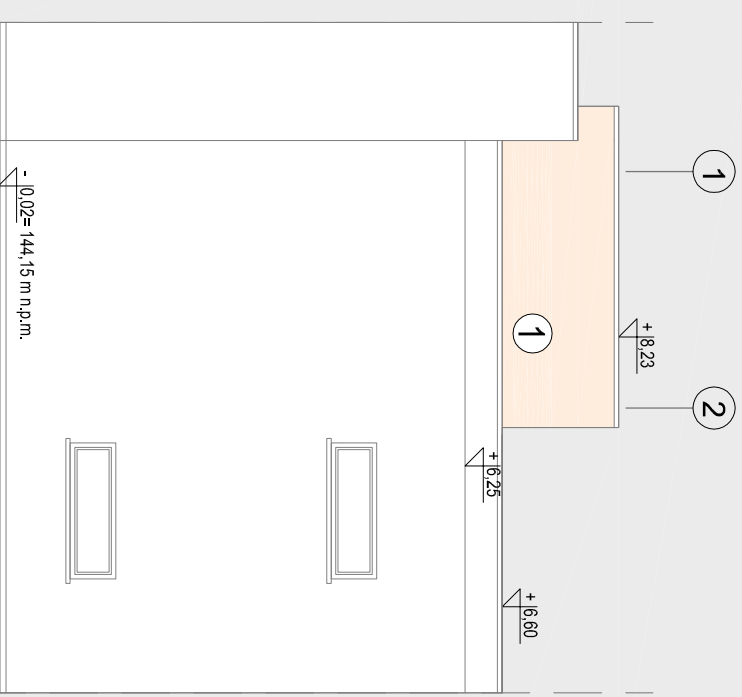


ELEWACJA PÓŁNOCNO-ZACHODNIA



ELEWACJA PÓŁDNIOWO-ZACHODNIA



ELEWACJA PÓŁNOCNO-WSCHODNIA

SOSAK & SOSAK
biuro architektoniczne

ul. Żolibzka 2, 10712 Okęcie
tel. (89) 5240240, tel./fax (89) 5240202
sosak@elhome.pl www.sosakarchitekci.pl

nazwa projektu: Rozbudowa i modernizacja Szpitala Ogólnego przy ul. Szpitalnej 5 w Wysokiem Mazowieckiem wraz z ładowiskiem dla śmigłowców LPR.

adres: ul. Szpitalna 5, 18-200 Wysokie Mazowieckie

zamawiający: Szpital Ogólny w Wysokiem Mazowieckiem, ul. Szpitalna 5, 18-200 Wysokie Mazowieckie

branża: ARCHITEKTURA

STADIUM: PROJEKT WYKONAWCZY

temat: ELEWACJE SZYBŁU WINDOWEGO PRZY SZYBŁU SOR

skala 1:100

projekt wykonani: mgr inż. arch. STANISŁAW SOSAK upr. bud. Nr 152777/OL
CZŁONEK IZBY ARCHITEKTÓW WMA-0024

projekt opracowali: mgr inż. arch. ANNA DĄBROWSKA - SOSAK upr. bud. Nr 141187/OL
CZŁONEK IZBY ARCHITEKTÓW WMA-0025
mgr inż. arch. Agnieszka Zaręba
inż. arch. Karolina Czyż
inż. arch. Stanisław Zygmunt Sosak

projekt sprawdził: mgr inż. arch. JERZY BOROWIK upr. bud. Nr 72258 z art. 361

projekt sprawdził: CZŁONEK IZBY ARCHITEKTÓW WMA-0146

nr rysunku

37

PRAWA AUTORSKIE ZASTRZEŻONE

CZERWIEC 2016

1 - TYNK ELEWACYJNY SILIKONOWO-SILIKATOWY,
W KOLORZE ISTNIEJĄCEJ CZĘŚCI BUDYNKU