

<b>IA</b>	<b>PODŁOGA NA GRUNIE</b>
0,1-2,0cm	wykładzina winylowa gres
6 cm	izolacja wodoszczelna wg. Mapei (w pomieszczeniach mokrych)
6 cm	szlichta dociskowa (zbrojona siatką zgrzewaną 10X10cm, 4mm)
12 cm	folia PE - izolacja przeciwwilgociowa
12 cm	styropian - izolacja termiczna
20cm	papa termozgrzewalna
20cm	papa podkładowa
20cm	20 cm - pyła konstrukcyjna zbrojona dwustronnie dołem i góra Ø10 co 15 cm krzyżowo; Masa betonu C20 /25
20cm	izolacja przeciwwodna - folia PCV na zakładki 30 cm - zgrzewana
60cm	podsyłka piaskowa zagęszczona mechanicznie

<b>IB</b>	<b>STROP MIĘDKONDYGNACYJNY 1</b>
0,2 - 2cm	wykładzina PCV wyminięta na śłany 10 cm gres
4cm	izolacja wodoszczelna wg. Mapei (w pom. mokrych)
4cm	szlichta dociskowa zbrojona siatką zgrzewaną 10X10cm, 4mm
4cm	folia - izolacja przeciwwilgociowa
4cm	styropian - izolacja akustyczna
35cm	parotyzacja z folii zakłady min 30cm, wyminięta w narożach
	strop żelbetowy (wg. opracowania konstrukcji) / strop strefiający

<b>IIA</b>	<b>STROP-PODADACH</b>
	membrana dachowa PVC Proton
	przekładka z wełny szklanej
20cm	kliny styropianowe - warstwa spadkowa
	parotyzacja - folia PE
15cm	izolacja przeciwwodna wg. Mapei
45 cm + warstwa spapkowa	strop żelbetowy (wg. opracowania konstrukcji)

<b>IIB</b>	<b>DACH NA KONSTRUKCJI STALOWEJ</b>
3cm	plyty Terreal
18cm	hydroizolacja - paroprzepuszczalna membrana dachowa podkonstrukcją stalowa płyt Terreal mocowana do białek stalowych
2cm	pyła osb
18cm	uszczelnia wenyliacyjna
20cm	belki między belkami wełna mineralna
	listwy drewniane montowane do konstrukcji stalowej
	parotyzacja z folii zbrojonej
50cm	plyty g-k

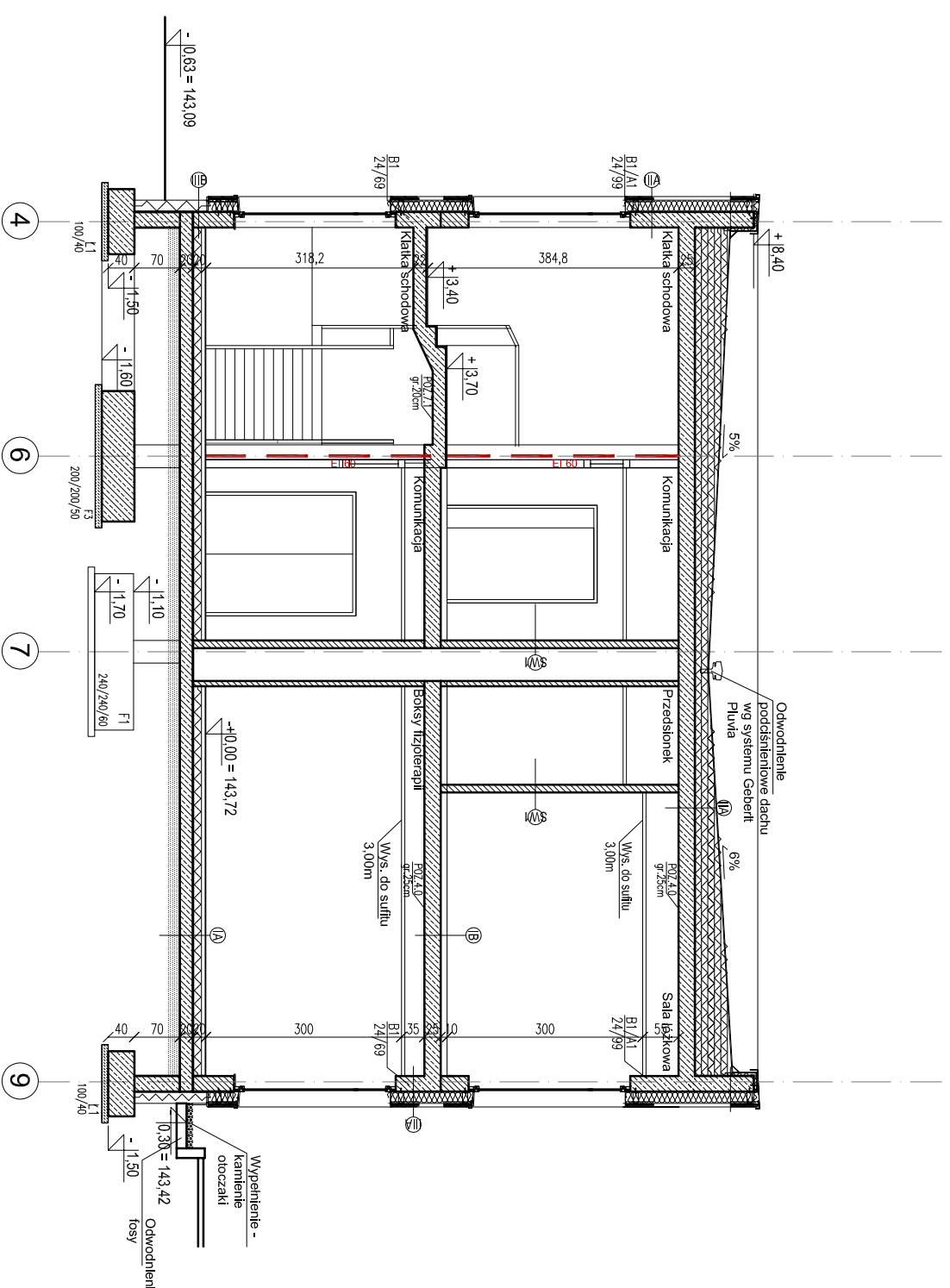
<b>IIIA</b>	<b>ŚCIANA ZEWNĘTRZNA</b>
3,0cm	Okładzina z płyty ceramicznych TERREAL na podkonstrukcji stalowej
18cm	Wełna mineralna
24cm	Silka Tempo 24
1 - 2cm	Izolacja wodoszczelna wg. Mapei (w pom. mokrych)
50 cm	Gładz gipsowa / płytki ceramiczne
	Farba lateksowa

<b>IIIB</b>	<b>COKÓŁ, ŚCIANA FUNDAMENTOWA</b>
	Poniżej poziomu terenu - folia izolacyjna kulbekowa
	Poniżej poziomu terenu - izolacja przeciwwilgociowa wg. Mapei
	Tynk cokolowy hydroizobowy
	Zaprawa klejowo szpachlowa z żalopioną siatką z włókna szklanego
18cm	Styropian FUNDAMIN
24cm	Izolacja przeciwwilgociowa z zaprawą klejową
	Silka Tempo / śłana fundamentowa

<b>SW1</b>	<b>ŚCIANA WEWNĘTRZNA 1</b>	schem 1:30	uwagi
1-2 cm	2 X farba lateksowa / płytki ceramiczne		Farolacja wodoszczelna w pom. mokrych
12 cm	Silka E12 klasy 15		odporność ogniowa REI 90
1-2 cm	Gładz gipsowa		FR A1 = 47dB
12 cm	2 X farba lateksowa / płytki ceramiczne		

<b>SW2</b>	<b>ŚCIANA WEWNĘTRZNA 2</b>	schem 1:30	uwagi
1-2 cm	2 X farba lateksowa / płytki ceramiczne		Farolacja wodoszczelna w pom. mokrych
15 cm	Silka E15		odporność ogniowa REI 180
1-2 cm	Gładz gipsowa		FR A1 = 49dB
15 cm	2 X farba lateksowa / płytki ceramiczne		

<b>SW3</b>	<b>ŚCIANA WEWNĘTRZNA 3</b>	schem 1:30	uwagi
1,25cm	2 X farba lateksowa / płytki ceramiczne		Farolacja wodoszczelna w pom. mokrych
10 cm	Pyła g-k RIGIPS PRO FRe typ F		FR = 47 dB
10 cm	Profil stalowy systemowe		Farolacja wodoszczelna w pom. mokrych
10 cm	Wełna mineralna szłana ISOVER AKU - PLYTA		
1,25cm	Pyła g-k RIGIPS PRO FRe typ F		
12,5 cm	lub Hydro typ DFH2		
12,5 cm	2 X farba lateksowa / płytki ceramiczne		



## PRZEKRÓJ C-C

**SOSAK & SOSAK**  
biuro architektoniczne

rozbudowa i modernizacja Szpitala Ogólnego przy ul. Szpitalnej 5 w Wysokiem Mazowieckiem wraz z łądowskimi dla śmigłowców LPR.

adres:	ul. Szpitalna 5, 18-200 Wysokie Mazowieckie
zamawiający:	Szpital Ogólny w Wysokiem Mazowieckiem, ul. Szpitalna 5, 18-200 Wysokie Mazowieckie
branża:	ARCHITEKTURA
temat:	Przekrój C-C
projekt wykonął:	mgr inż. arch. STANISŁAW SOSAK upr. bud. Nr 152777/ OL CZŁONEK IZBY ARCHITEKTÓW WM-0024
projekt opracował:	mgr inż. arch. ANNA DĄBROWSKA - SOSAK upr. bud. Nr 141877/ OL CZŁONEK IZBY ARCHITEKTÓW WM-0025
projekt sprawdził:	mgr inż. arch. Agnieszka Żarekto mgr inż. arch. Karolina Czyż inż. arch. Stanisław Zygmunt Sosak
projekt sprawdził:	mgr inż. arch. JERZY BOROWIK upr. bud. Nr 72258 z art. 361 CZŁONEK IZBY ARCHITEKTÓW WM-0146
<b>PRAWA AUTORSKIE ZASTRZEŻONE</b>	
<b>9</b>	
nr rysunku	
CZERWIEC 2016	