

Budynek A

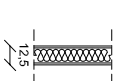
<b>IB</b>	<b>STROP MIĘDKONDYCYJNY 1</b>
0,2 - 2cm	wykładzina PCV wyinięta na ściany 10 cm gres
4cm	izolacja wodoszczelna wg. Mapei (w pom. mokrych)
4cm	szlifcna dociskowa zbrojona siatką zgrzewaną 10x10cm, 4mm
4cm	folia - izolacja przeciwwilgociowa
4cm	styropian - izolacja akustyczna
25cm	peryzolacja z foli zakłady min. 30cm, wyinięta w narożach strop żelbetowy (wg. opracowania konstrukcyj) / strop istniejący

<b>IG</b>	<b>PODLÓGA NA GRUNCIE</b>
0,1-2,0cm	wykładzina winylowa gres
6 cm	izolacja wodoszczelna wg. Mapei (w pomieszczeniach mokrych)
6 cm	szlifcna dociskowa (zbrojona siatką zgrzewaną 10x10cm, 4mm)
8 cm	folia PE - izolacja przeciwwilgociowa
	podłoga istniejąca

<b>I H</b>	<b>PODLÓGA NA GRUNCIE</b>
0,1-2,0cm	wykładzina winylowa gres
6 cm	izolacja wodoszczelna wg. Mapei (w pomieszczeniach mokrych)
do 31 cm	szlifcna dociskowa (zbrojona siatką zgrzewaną 10x10cm, 4mm)
	styropleton
	folia PE - izolacja przeciwwilgociowa
do 39 cm	podłoga istniejąca

<b>III C</b>	<b>ŚCIANA ZEWNĘTRZNA</b>
	ściana istniejąca
	izolacja wodoszczelna wg. Mapei (w pom. mokrych)
1 - 2cm	Gładz gipsowa / płytki ceramiczne
	Farba lateksowa

<b>SW3</b>	<b>ŚCIANA WEWNĘTRZNA 3</b>	schem 1:50	wagi
1,25cm	2 X farba lateksowa / płytki ceramiczne		
10 cm	Płyta g-k RIGIPS PRO Fire typ F		
10 cm	lubo Hyflo typ DFH2		
10 cm	Profile stalowe systemowe		
10 cm	Wielina mineralna szklana		
1,25cm	ISOVER AKU - PLTYA		
1,25cm	Płyta g-k RIGIPS PRO Fire typ F		
12,5 cm	lubo Hyflo typ DFH2		
	2 X farba lateksowa / płytki ceramiczne		



-R<sub>s</sub> = 47 dB  
-izolacja wodoszczelna w pom. mokrych

## PRZEKRÓJ F-F

**SOSAK & SOSAK**  
biuro architektoniczne

ul. Żodakowa 2, 07-12 Olsztyn  
tel. (89) 5240240, tel./fax (89) 5240202  
sosak@home.pl | www.sosakarchitekt.pl

**nazwa projektu:** Rozbudowa i modernizacja Szpitala Ogólnego przy ul. Szpitalnej 5 w Wysokiem Mazowieckiem wraz z ładowiskiem dla smigłowców LPR.

**adres:** ul. Szpitalna 5, 18-200 Wysokie Mazowieckie

**zamawiający:** Szpital Ogólny w Wysokiem Mazowieckiem, ul. Szpitalna 5, 18-200 Wysokie Mazowieckie

**branża:** ARCHITEKTURA

**STADIUM: PROJEKT WYKONAWCZY**

**temat:** PRZEKRÓJ F-F

skala 1:100

**projekt wykonał:** mgr inż. arch. STANISŁAW SOSAK upr. bud. Nr 152777/OL

**członek izby architektów:** CZŁONEK IZBY ARCHITEKTÓW WM-0024

**mgr inż. arch. ANNA DĄBROWSKA - SOSAK** upr. bud. Nr 141187/OL

**członek izby architektów:** CZŁONEK IZBY ARCHITEKTÓW WM-0025

**projekt opracował:** mgr inż. arch. Agnieszka Żarejko

mgr inż. arch. Karolina Czyż

inż. arch. Stanisław Zygmunt Sosak

**projekt sprawdził:** mgr inż. arch. JERZY BOROWIK upr. bud. Nr 72258 z art. 361

**członek izby architektów:** CZŁONEK IZBY ARCHITEKTÓW WM-0146

nr rysunku

**12**

**PRAWA AUTORSKIE ZASTRZEŻONE**

CZERWIEC 2016