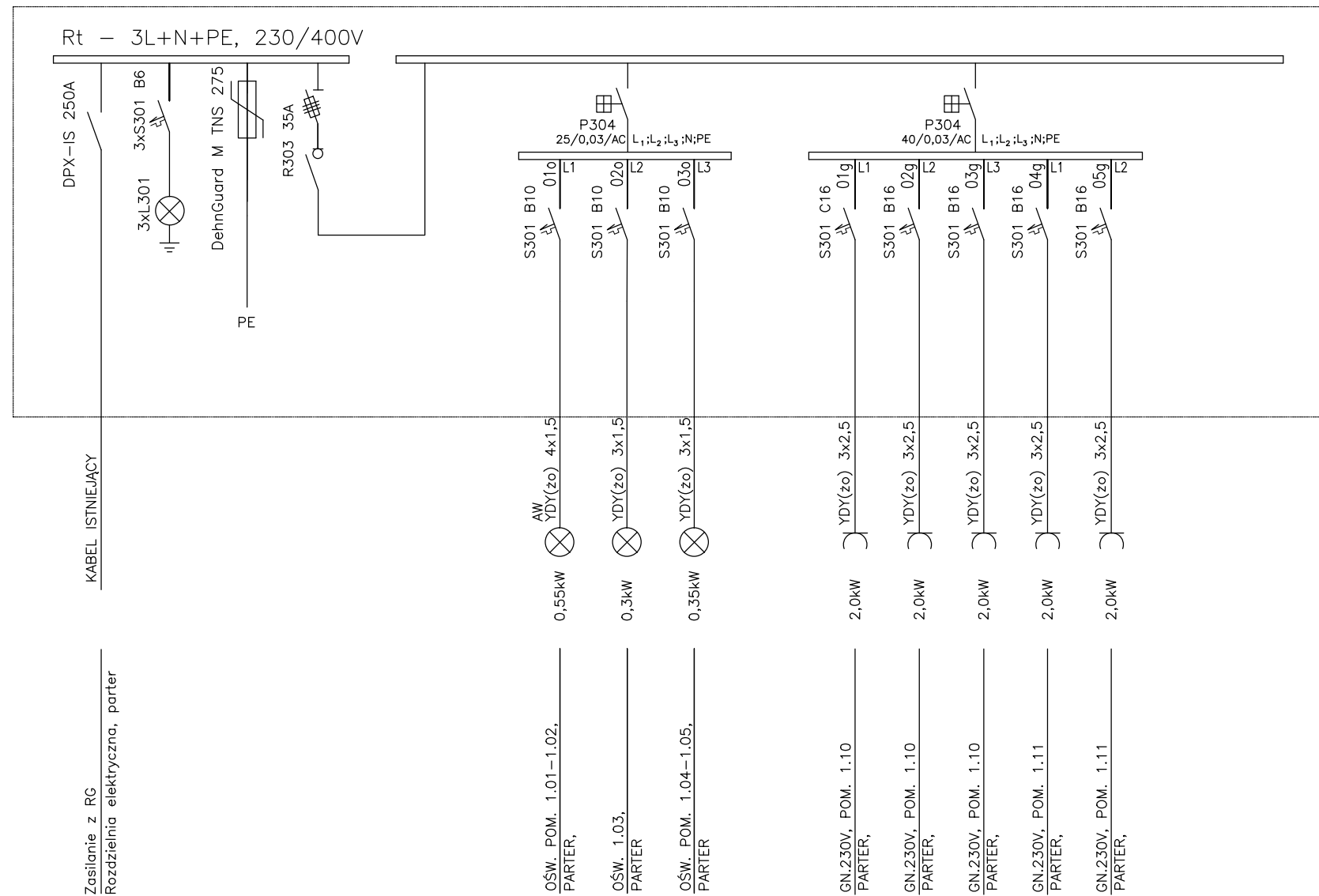


Samoczynne
wyłączenie zasilania

Układ sieci TN-S 400/230V



KABEL ISTNIEJĄCY

Zasilanie z RG
Rozdzielnia elektryczna, parter

System monitorowania opraw – istniejący

ROZDZIELNICA Rt – istniejąca:

$$P_i = 11,2\text{kW}$$

$$k_j = 0,6$$

$$P_s = 6,72\text{kW}$$

$$\cos\varphi = 0,95$$

$$I = 10,2\text{A}$$

 STUDIO "A" PRACOWNIA PROJEKTOWA ul. Storczykowa 2 15-644 Białystok tel. (0-85) 661-08-48		
przedmiot: SCHEMAT ZASILANIA ROZDZIELNIA Rt		
obiekt: SZPITAL OGÓLNY		
adres: ul. Szpitalna 5, Wysokie Mazowieckie budowy: dz. nr geod. 1995/5		
data: 15.06.2017 r.	skala: ---	branża: ELEKTRYCZNA
projektant.: mgr inż. Wojciech Grudziński Uprawnienia budowlane do projektowania i kierowania robotami budowlanymi bez ograniczeń w specjalności inst. elektrycznych nr ewid. BŁ/138/92		podpis:
współpraca.: mgr inż. Jarosław Maleszewski		podpis:
WSZYSTKIE PRAWA ZASRTEŻONE. ŁĄCZNIE Z PRAWEM DO REPRODUKCJI I UDOSTĘPNIANIA, W CAŁOŚCI LUB CZĘŚCI, BEZ ZGODY AUTORA.		nr rys.: E4